


OCEANREEF®
underwater, naturally.



OCEANREEF
underwater, naturally.

catalogo professionale 2016 



SIAMO NATI DAL MARE.
Forse è per questo che ne siamo
così irresistibilmente attratti.

•
Non appena ci immergiamo torniamo
a respirare, ci sentiamo nel nostro
vero ambiente naturale.

Ogni sforzo, ogni pensiero, ogni sogno
è per il mare.

Vogliamo tornarci per guardarlo
meglio, per ammirarne la maestosità
con occhi sempre nuovi.

•
Tornarci per stupirci ancora e
condividere la meraviglia con i
nostri compagni.

Tornarci per portare nuova vita
proprio nell'ambiente che la vita
l'ha vista nascere.

•
OCEANREEF®
underwater, naturally.

PERCHÈ IMMERGERSI CON UN'IDM OCEAN REEF.....	6	- DAMPER	29
PRIMI STADI E CONFEZIONAMENTO	8	- NEW NACS.....	29
IDMS (SISTEMA MASCHERE SUBACQUEE INTEGRATE).....	10	- NACS.....	29
- SPACE EXTENDER	10	UNITÀ A CONFRONTO.....	30
- SPACE EXTENDER 100.....	11	UNITÀ DI SUPERFICIE (WIRELESS)	32
EXTENDER KIT	12	- M105 DIGITAL	32
EXTENDER FRAME	13	- M105 DIGITAL DC.....	32
PREDATOR	14	AUDIO/VIDEO	33
PREDATOR T DIVERS	16	- GAMMA 105.....	33
PACCHETTO FRUSTE T DIVERS	17	- GAMMA ALPHA.....	33
IRON	18	UNITÀ A CONFRONTO.....	34
ACCESSORI IDM	20	PRODOTTI SPECIALI, ACCESSORI E	
- VISOR LIGHTS - LUCI A LED INTEGRATE.....	20	PERSONALIZZAZIONI	36
- DRINKING DEVICE.....	21	- B2D.....	36
- SUPPORTO PER LENTI	22	- LA Project.....	37
- CINGHIOLO GLACIER	22	- CELLULARE SUBACQUEO.....	38
- ATTACCO A SNODO	22	- GSM VHF	38
- VALVOLA A DOPPIO INGRESSO	23	- MASCHERA NEPTUNE II	39
- ADATTATORE DA STANDARD AD ATTACCO RAPIDO	23	- NEPTUNE SPACE 50/60 PSI.....	39
- ATTACCO RAPIDO COMMERCIALE	23	- ACM – AIR CONTROL MODULE	39
COMUNICAZIONE WIRELESS.....	24	- M105 MIXER	40
- GSM DC.....	24	- COLLEGAMENTI LIVE SUPERFICIE/SUBACQUEO,	
- GC 2008 - GC2010	24	CONFERENCE CALL PERSONALIZZATE.....	40
- GSM G-POWER	25	- INSTALLAZIONI PER ACQUARI E SPETTACOLI	40
- GSM G-POWER SL	25	- ADATTATORE PER EROGATORE CONVENZIONALE	40
- NEW MHA2	25	ATTREZZI, MANUTENZIONE E RIPARAZIONE.....	41
COMUNICAZIONE VIA CAVO	26	- KIT DI MISURAZIONE	41
- ALPHA PRO X DIVERS.....	26	- ATTREZZO PER LA REGOLAZIONE DEL COLTELLO	41
- GALLEGGIANTE PER CAVO.....	27	- ADATTATORE PER EROGATORE IDM	41
COMUNICAZIONE MULTIFUNZIONE	27	- BANCO DI PROVA PORTATILE.....	41
- GSM CUBE ³	27	- ATTREZZI IDM	41
COMPONENTI E ACCESSORI	28	DIVENTA UN ITC.....	42
- D-MIC	28	VISITA UN ITC.....	43

OCEAN REEF vanta oltre 60 anni di esperienza nello stampaggio di articoli in gomma e opera in molti mercati diversi:

- componenti per orologi alla moda in gomma, silicone, plastica e materiale multicomposto;
- attrezzature di protezione militare;
- DPI per le vie respiratorie;
- stampaggio di articoli in silicone, silicone liquido, gomma, plastica e termoplastica;
- progettazione e produzione di stampi per maschere granfacciali, in gomma/silicone, plastica e termogomma, e sistemi di comunicazione subacquea per applicazioni nel campo delle immersioni.

Le fabbriche del gruppo OCEAN REEF sono situate a Genova (Mestel Safety S.r.L - 50.000 m2) e a San Diego, in California, USA (OCEAN REEF Inc.- 6.000 m2). MESTEL Safety S.r.L è un'azienda certificata ISO 9001-2000 oltre che un Fornitore classificato della NATO.

L'impianto di produzione include presse a iniezione e compressione, assemblaggio di componenti elettronici, assemblaggio di articoli finiti e reparto di prova. Il reparto di Ricerca e Sviluppo è dotato di un laboratorio sofisticato per le prove sui composti in gomma/silicone, di un apparecchio di monitoraggio dell'autorespiratore che impiega tecnologie di computerizzazione avanzata, di una piscina da 32.000 litri con sistema di controllo della comunicazione subacquea ultrasonico computerizzato, di un sistema audio/video a circuito chiuso per dimostrazione e addestramento e di due stazioni di lavoro Pro E per la progettazione del prodotto e il design dello stampaggio.



Durante più di 60 anni di coinvolgimento nell'industria subacquea, OCEAN REEF ha appreso l'importanza delle immersioni professionali e commerciali nel settore. Indipendentemente dal tipo di attività da svolgere sott'acqua, la maggior parte dei subacquei professionisti e commerciali richiede un sistema di immersione ad alta tecnologia, durevole, efficiente, sicuro e confortevole. OCEAN REEF ha sviluppato una maschera granfacciale (erogatore e maschera integrati per l'immersione, o IDM [Integrated Diving Mask]) che consente la comunicazione sott'acqua; un sistema che soddisfa facilmente tutti i requisiti per condizioni impegnative e abbraccia mondi diversi per fornire ai subacquei la migliore soluzione a tutte le loro esigenze.

Il sistema IDM non è solo una maschera granfacciale. È un'aggregazione di componenti subacquei, che combina la maschera granfacciale numero uno con una vastissima gamma di accessori e caratteristiche che si poteva solo sognare di integrare in una maschera per immersioni.

Le rivoluzionarie IDM di OCEAN REEF sono il prodotto di intense ricerche ed esperienze di valore acquisite nello sviluppo e produzione di attrezzature di protezione militari. Le versioni da superficie della nostra maschera granfacciale hanno ricevuto approvazione internazionale per l'uso nel settore civile e sono state adottate da reparti specializzati di numerose organizzazioni militari e di difesa per l'uso in operazioni nucleari, biologiche e chimiche. Dai programmi per le guerre del Golfo/dipartimento di sicurezza interna alle spedizioni antartiche, dall'uso militare all'esplorazione spaziale, dalle attività commerciali a quelle ricreative, il Progetto Maschera Granfacciale, iniziato nel 1985 e che coinvolge oltre 50 tipi di maschere diversi, è passato attraverso uno spettro composito di condizioni e applicazioni differenti con l'obiettivo di raggiungere il miglior prodotto subacqueo possibile. Un prodotto che, dedicato interamente al mondo subacqueo, possa usare la tenuta perfetta che le nostre maschere antigas devono ovviamente garantire. Grazie allo sviluppo delle maschere IDM per l'uso subacqueo, OCEAN REEF è ora riconosciuta a livello mondiale come l'AZIENDA DELLE MASCHERE GRANFACCIALI, dovunque ci si immerga.

Siamo produttori orgogliosi di articoli "made in USA" e "made in ITALY".

PERCHÈ IMMERGERSI CON UN'IDM OCEAN REEF (INTEGRATED DIVING MASK)

FATICA MASCELLARE

- Niente da mordere.
- Bocca libera per comunicare, bere.
- Possibilità di respirare dal naso

APPANNAMENTO

- Nessuna necessità di trattamento del prodotto.
- Nessun appannamento grazie al sistema di circolazione dell'aria.

COMPENSAZIONE DELLA PRESSIONE DELLA MASCHERA

- Il sistema di respirazione integrato alla maschera implica la compensazione automatica della pressione a ogni inspirazione.

INFILTRAZIONE

- Tenuta Facciale come spiegato in seguito.
- La respirazione all'interno della maschera drena automaticamente l'acqua attraverso la valvola di drenaggio/esalazione se si è infiltrata all'interno della maschera per qualsiasi motivo. Quando si allaga volontariamente la maschera, un paio di pressioni del pulsante di spurgo del secondo stadio la svuotano completamente.

CARATTERISTICHE DELL'EROGATORE

- Il secondo stadio pneumaticamente bilanciato consente facilità di respirazione con qualsiasi pressione della bombola.
- La manopola di regolazione Fornisce al subacqueo la quantità di flusso d'aria necessaria per ogni circostanza.
- La leva di immersione/preimmersione (Venturi) contribuisce a evitare l'erogazione continua in superficie in condizioni estreme.
- Certificazione CE in conformità alle direttive 89/686/CEE secondo la normativa standard UNI EN250 per le attività subacquee.
- La certificazione CE comprende l'esposizione a basse temperature (<50 °F o <10 °C).

TENUTA FACCIALE

- Guarnizione facciale brevettata con soffietto a doppia "S", "profilo a molla".
- Superficie di tenuta più ampia.
- Maggiore comfort grazie all'effetto di "galleggiamento" sul viso.
- Disponibile in 2 taglie.
- Capacità di tenuta derivata dalle applicazioni per maschere antigas (prove CBRN): la prova più difficile esistente per la tenuta facciale.

CAMPO VISIVO

- Campo visivo più ampio rispetto alla concorrenza (certificazione italcert PPE-05 RIF 1332/05).
- Il trasferimento di luce visibile del visore è del 92%, il che significa una visibilità più nitida.
- Progettata per essere più ampia e più vicina al viso rispetto ad altri visori, in modo da fornire un campo visivo maggiore e un volume di galleggiamento minore.





3D EQUALIZATION SYSTEM

- Design brevettato.
- Sistema di regolazione direzionale a 3 vie: alto/basso, ampio/stretto, vicino/lontano. Realizzato per il massimo comfort e la respirazione nasale.
- La pressione della maschera contro il viso quando necessario sigilla le narici tramite gli appositi dispositivi.

CIRCOLAZIONE DELL'ARIA

- La circolazione dell'aria è assicurata da una tasca oronasale che impedisce l'accumulo di CO₂, garantendo aria sempre fresca.
- La circolazione unidirezionale impedisce l'appannamento.

VALVOLA DI VENTILAZIONE IN SUPERFICIE

- Presa facile, design robusto.
- Ampie aperture di ventilazione.
- Consente ai subacquei IDM di respirare aria ambiente quando sostano in superficie, senza dover rimuovere la maschera.

VALVOLA DIREZIONALE DI SCARICO E DRENAGGIO



- Ampie valvole unidirezionali drenano l'aria e l'acqua dalla maschera durante l'esalazione.
- Lo spurgo dell'erogatore drena l'acqua in modo ancora più rapido.
- La valvola di scarico direzionale orienta le bolle lontano dal dispositivo di comunicazione per una maggiore intelligibilità. Le opzioni di posizione sono sinistra, destra, entrambi i lati e chiusa.



guarda il video

DUREVOLEZZA E RESISTENZA ALL'ABRASIONE

- Visore in policarbonato trasparente made in Italy.
- Entrambi i lati sono rivestiti con resina silossanica per migliorare la resistenza all'abrasione e ai prodotti chimici.
- Resistenza all'urto collaudata secondo gli standard STANAG 4296: impatto di una sfera di acciaio che viaggia alla velocità di 540 km/h (335 mph).

CINGHIOLLO E FIBBIA A ROTAZIONE RAPIDA II

- Cinghiolo fissato al visore, non alla guarnizione facciale, in modo da evitare lacerazioni e aumentare la resistenza agli strappi.
- Sei cinghioli, ovvero nessun rischio di perdere l'erogatore in caso di perdita di coscienza (possibilità di sopravvivenza notevolmente maggiore se si verifica tale evento) o urto violento.
- Estremità del cinghiolo ampie per facilitare la presa.
- Sistema di fibbie a rotazione rapida (diverse configurazioni per modello) per indossare e togliere la maschera in modo rapido e confortevole in superficie e operare in maniera veloce e sicura durante emergenze o rimozione sott'acqua.

PRIMI STADI E CONFEZIONAMENTO



PRIMOSTADIO SL35TX INT (codice 9922)

Le IDM sono certificate CE con questo primo stadio bilanciato a membrana ad alte prestazioni completo di kit anti-gelo.

- Pressione intermedia regolabile.
- Realizzato in ottone cromato con molla e pistone in acciaio inossidabile e sede in teflon.
- Attacco a brida standard 232 bar (3364 Psi).
- 2 uscite di alta pressione da 7/16-20 UNF
- Portata di Flusso di circa 4800 l/m a 140 bar.



SL35TX DIN (codice 9923)

- Stesse caratteristiche del precedente.
- Attacco a vite da 300 bar (4500 Psi).





SL35TX NITROX M26X2 (codice OR009927)

- Stesse caratteristiche del precedente.
- Filettatura conforme alla normativa europea.
- O-ring in viton e lubrificante Christolube.
- Compatibile con miscele nitrox fino al 100%.

CONFEZIONAMENTO IL CONTENUTO POTREBBE VARIARE A SECONDA DEL MODELLO SCELTO

- 1 Borsa imbottita con cerniera progettata per contenere l'attrezzatura subacquea (maschera, dispositivo di comunicazione, primo stadio).
- 2 Frusta di bassa pressione del primo stadio.
- 3 Protezione del visore.
- 4 Manuale utente.
- 5 Cacciavite.
- 6 Prolunghe per la compensazione 3 set da due pezzi (6, 10, 14 mm).
- 7 Scheda di registrazione per il subacqueo IDM e garanzia limitata a vita.



IDMS (SISTEMA MASCHERE SUBACQUEE INTEGRATE)

space EXTENDER

SPACE
EXTENDER

EXTENDER
KIT

EXTENDER
FRAMES



guarda il video



**INCLUSO
NELKIT!**

- Nero taglia S/M OR025102
taglia M/L OR025103
- Arancione taglia M/L OR025105
- Giallo taglia M/L OR025104



ESTENDI LA TUA MASCHERA GRANFACCIALE

Puoi esplorare il mare dalla superficie, oppure puoi immergerti con una maschera integrata Ocean Reef che include l'erogatore ed innumerevoli accessori.

Da oggi, al vertice delle maschere granfacciali c'è la nuova space extender che ti permette extra confort, maggiore performance ed un'eccellente versatilità.

ESTENDI IL TUO CAMPO VISIVO

L'incredibile visuale che la nuova Space Extender ti permette di avere è la più ampia sul mercato e grazie alla circolazione dell'aria unidirezionale il visore rimane totalmente trasparente senza problemi di appannamento per tutta la durata della tua immersione. La trasmissione della luce visibile del visore è pari al 92% e ti permette una visibilità più nitida.

ESTENDI IL TUO CONFORT

Madre natura ci ha insegnato a respirare attraverso il naso, prima ancora di imparare a respirare con la bocca. Quindi, perché non fare lo stesso sott'acqua?

La circolazione dell'aria migliora, mentre l'affaticamento della mandibola scompare una volta per tutte. Una bocca libera di sorridere e completamente libera nel caso tu voglia comunicare.

ESTENDI IL CONFORT ANCHE IN ACQUE FREDE

Estendi il confort anche in acque fredde. Una maschera capace di proteggere il tuo viso anche nelle situazioni più estreme.

Un vantaggio eccezionale in caso di immersioni prolungate o in acque fredde.

SPACE EXTENDER 100

Disegnata specificatamente per immersioni prolungate ed in tutte quelle immersioni nella quali è richiesta un'alta percentuale di ossigeno.

- O-rings in Viton.
- Lubrificante Christolube
- 100% ossigeno compatibile
- cover frontale nera realizzata con uno speciale poliammide.

SPACE EXTENDER 100

- Nero taglia S/M OR025102
- Nero taglia M/L OR025103

EXTENDER KIT

100% COMPATIBILE
con tutti i modelli
Space dal 2006,
Raptor e Gdivers
IDM

La nuova Space Extender è pronta ad estendere le tue attività subacquee: non solo potrai comunicare con i tuoi compagni di avventura grazie al supporto MHA2 ed al nuovo supporto comunicatore subacqueo NACS, ma potrai anche equipaggiare la tua maschera con sport camera, luci o addirittura bucare i supporti creando la configurazione che più è adatta alle tue esigenze. E tu... sei pronto?

EXTENDER KIT

- Nero OR025040
- Giallo OR025041
- Arancione OR025042
- Verde OR025043
- Bianco OR025044

**NEW
NACS**

**MHA2
ADAPTER**



guarda il video

SUPPORTO PER CAMERA SUBACQUEA, LUCI E ALTRI ACCESSORI

Crea il tuo supporto! grazie ad una possibilità di rotazione di ben 30 gradi potrai creare l'esatta configurazione di cui hai bisogno.



LUCE



COMUNICATORE



**VIDEO
CAMERA**

SUPPORTO CUFFIE MHA2

Compatibile con il
nostro comunicatore
subacqueo
Gpower SL

NUOVO!!



IDRODINAMICO
E ORDINATO

INTEGRATO

PERSONALIZZABILE

ESTENDI LE COMPOSIZIONI DI COLORI

EXTENDER FRAME

- Nero OR025050
- Giallo OR025051
- Arancione OR025052
- Verde OR025053
- Bianco OR025054



Personalizza la tua maschera
granFacciale scegliendo tra ben 5
diversi colori per il tuo extender Frame.
Per montarla basta un click, un semplice
gesto per un'infinità di opzioni.

PREDATOR



● Nero taglia S/M 33368
taglia M/L 33369

IDM PENSATA PER LAVORI DURI



PREDATOR

Predator è la nostra maschera IDM di punta. Scelta ideale per i subacquei commerciali, preferita dai corpi speciali, una maschera che può sopportare l'uso più intenso e frequente immaginabile.

- Coperchio dell'erogatore in alluminio anodizzato Anticonodal® per uso marino, leggero, resistente e durevole.
- Vite di regolazione interna dell'erogatore in acciaio inossidabile AISI 316.
- Telaio e Fibbie in acciaio inossidabile AISI 316.
- Manopola di regolazione della sensibilità dell'erogatore robusta e facile da afferrare anche indossando guanti spessi.
- Cinghiolo Glacier: realizzato in gomma HNBR (nitrilica idrogenata), progettato per mantenere un'elasticità elevata quando esposto a temperature molto basse.
- Peso della maschera totale di 1030 g (2.28 lb.).
- Assetto positivo fortemente ridotto, 232 g (0.5 lb.).



guarda il video



PREDATOR T DIVERS



guarda il video

Ocean Reef ha creato questo pacchetto in collaborazione con Team Blue Immersion per soddisfare le esigenze di subacquei tecnici IDM che desiderano poter cambiare configurazione in ogni momento (sidemount, backmount). Grazie agli attacchi a sgancio rapido, alla valvola per doppia entrata e all'IDM, i subacquei tecnici possono cambiare gas facilmente e con una configurazione idrodinamica modificabile. Le Fruste di differente lunghezza incluse sono inoltre progettate in modo che subacquei con diverse costituzioni fisiche possano scegliere quella più confortevole per loro alternandole in vari modi. Gli attacchi a sgancio rapido sulle Fruste diminuiscono il numero di erogatori necessari per un'immersione più confortevole. Sono inclusi anche tutti i materiali per agganciare le Fruste e l'attrezzatura all'equilibratore ed etichettare le bombole ai fini della configurazione più idrodinamica possibile.

Nei disegni sono illustrate due configurazioni suggerite da TBI.

Le Fruste gialle sono per il secondo stadio di riserva e quelle rosse per il primario.

PREDATOR T DIVERS (codice OR030004)



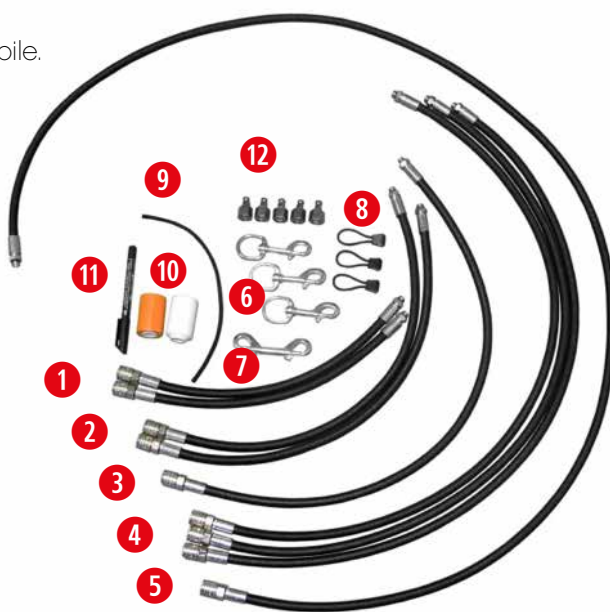
- Progettata in collaborazione con i membri del TEAM BLUE IMMERSION, subacquei tecnici specializzati di Dahab.
- Progettata da subacquei tecnici per i subacquei tecnici.
- Con i suoi componenti in acciaio inossidabile, l'IDM PREDATOR non scende a compromessi in merito alle caratteristiche di robustezza tipiche della linea di punta.
- Compatibile con O2 come l'IDM RAPTOR.
- Sistemi a sgancio rapido di nuova progettazione in acciaio inossidabile.
- Idrodinamica, design tutto nero.
- Visore doppiamente rivestito con alta resistenza agli urti.
- Manopola in acciaio inossidabile per la regolazione del Flusso.
- Coperchio anteriore realizzato in IXEF altamente resistente agli urti.
- Tutti gli O-ring in viton.
- Telaio in acciaio inossidabile.
- Cinghiolo Glacier per basse temperature e cinghiolo standard inclusi.
- Borsa protettiva imbottita.
- Garanzia limitata a vita.
- Connettore maschio dell'attacco rapido incluso.



PACCHETTO FRUSTE T DIVERS (codice OR030005)

- 1 2 Fruste da 40 cm con attacco rapido Femmina in alluminio anodizzato Anticorodal®.
- 2 2 Fruste da 60 cm con attacco rapido Femmina in alluminio anodizzato Anticorodal®.
- 3 1 Frusta da 80 cm con attacco rapido Femmina in alluminio anodizzato Anticorodal®.
- 4 3 Fruste da 100 cm con attacco rapido Femmina in alluminio anodizzato Anticorodal®.
- 5 1 Frusta da 2 metri con attacco rapido Femmina in alluminio anodizzato Anticorodal®.
- 6 3 clip in acciaio inossidabile.
- 7 1 clip doppia in acciaio inossidabile.
- 8 3 clip portafrusta.
- 9 1 corda elastica da 30 cm.
- 10 2 nastri adesivi per etichette (bianco e arancione).
- 11 1 penna per etichette
- 12 5 componenti maschio per attacco rapido.

- Disponibili separatamente.



IRON



● Rosso M/L size OR025021

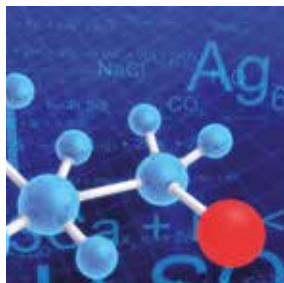
IDM PER AMBIENTI CONTAMINATI



ironmask

La maschera Iron è realizzata per ambienti a rischio chimico. Non concede nulla alla delicatezza o alla Fragilità. Progettata per essere usata negli ambienti peggiori possibili, questa IDM può sopportare un'elevata percentuale di idrocarburi in qualsiasi ambiente acquatico.

- Coperchio dell'erogatore in alluminio anodizzato Anticorodal® per uso marino, leggero, resistente e durevole.
- Vite di regolazione interna dell'erogatore in acciaio inossidabile AISI 316.
- Telaio e Fibbie in acciaio inossidabile AISI 316.
- Manopola di regolazione della sensibilità dell'erogatore robusta e Facile da afferrare anche indossando guanti spessi.
- Cinghiolo Glacier: realizzato in gomma HNBR (nitrilica idrogenata), progettato per mantenere un'elasticità elevata quando esposto a temperature molto basse.
- Peso della maschera totale di 1090 g (2.40 lb).
- Assetto positivo Fortemente ridotto, 172 g (0.40 lb).
- Guarnizione Pacciale, diaframma di inalazione, valvola di esalazione, pulsante di spurgo in gomma FVMQ (Fluorosiliconica): gomma specifica adatta all'esposizione ad acque altamente contaminate.



ACCESSORI IDM



VISOR LIGHTS - LUCI A LED INTEGRATE

Visor lights preassemblati sulla maschera Predator - nero M/L OR025006

Visor lights, preassemblati su qualsiasi maschera
(maschera venduta separatamente)

OR024502
33380

Visor lights (applicabili su qualsiasi maschera)

- 6 luci a LED potenti.
- L'interruttore non esclude la SAV (surFace air valve, valvola di ventilazione in superficie).
- Emissione luminosa/LED di 75 lumen.
- Durata di 100.000 ore.
- Angolo Fascio luminoso di 12 gradi.
- Temperatura colore della luce 5.500 – MAX 10.000 °K.
- Autonomia di 3 ore, a seconda del tipo di batteria ricaricabile.
- Impermeabile Fino a 80 m (260 Ft.).
- Batteria ricaricabile al litio CR 123 da 3V inclusa.
- Caricabatterie.

NOTA: sebbene le luci a LED integrate siano potenti, non è consigliabile usarle come Fonte di luce primaria.

I visor lights sono disponibili preassemblati su una maschera appena ordinata (su richiesta) oppure possono essere applicati su qualsiasi IDM tramite nastro adesivo predisposto o montaggio in fabbrica (mediante perforazione), secondo le preferenze del cliente.



guarda il video

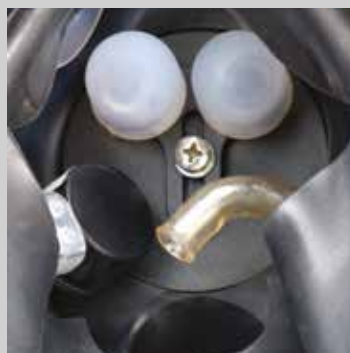


DRINKING DEVICE

Solo kit del dispositivo per bere (codice 33080)

Sacca per l'acqua Neptune, 1 L (26 gal) (codice 33082)

- Dispositivo per bere sott'acqua
- Una valvola sul tubo del dispositivo per bere consente al subacqueo di controllare il flusso di liquido attraverso il dispositivo.
- Il kit del dispositivo per bere deve essere assemblato da un centro di servizio OCEAN REEF autorizzato.
- Cannuccia rotante in silicone interna.
- Sacca per l'acqua Neptune: 1 l (0.26 gal).



ATTENZIONE

L'uso del dispositivo per bere è strettamente limitato a subacquei certificati commerciali ed esperti.



ACCESSORI IDM



SUPPORTO PER LENTI (codice 33299)

- Progettato per l'uso con qualsiasi delle IDM.
- Leggero, durevole.
- Facile da posizionare e rimuovere.
- Possibilità di condividere la maschera con chiunque semplicemente rimuovendo le proprie lenti.



CINGHIOLO GLACIER (codice OR002902)

- Specificamente progettato per l'uso anche alle basse temperature, fino a un massimo di -10 °C (temperatura dell'aria esterna).
- Realizzato in gomma HNBR (nitrilica idrogenata).
- Altamente resistente ai componenti chimici e ai solventi.



ATTACCO A SNODO (codice 33033)

- Consente libertà di movimento e configurazione idrodinamica.
- In ottone cromato.
- Può essere utilizzato con attacco rapido.





VALVOLA A DOPPIO INGRESSO (codice 33049)

- Consente il collegamento del secondo stadio direttamente a due Ponti di gas (miscela, si-demount, bombolino di emergenza).
- Consente al subacqueo di alternare le Ponti, grazie all'interruttore, senza rimuovere la maschera.



ADATTATORE DA STANDARD 9/16" AD ATTACCO A RAPIDO (codice OR024995)

- Trasforma una frusta standard in una con attacco rapido.
- In ottone cromato.



FRUSTA ULTRA FLESSIBILE CON ATTACCO RAPIDO (800 MM, 32 POLLICI) (codice OR024998) /

FRUSTA CON ATTACCO RAPIDO GIALLA (1200 MM, 47 POLLICI) (codice OR024997) /

FRUSTA CON ATTACCO RAPIDO COMMERCIALE (codice OR024996)

- Tecnologia a quattro strati, strato interno in miscela poliuretanica non tossica.
- Rinforzo del primo strato in poliestere, gomma termica per la guaina di rivestimento.
- Rinforzo antigrappio in polietilene.
- Frusta commerciale e professionale, richiede due mani per essere scollegata.
- Stesse caratteristiche della precedente.



COMUNICAZIONE WIRELESS

GSM DC (codice 33122)

- Unità di comunicazione per uso professionale. Trasmissione potente, chiara e multicanale.
- Unità ricetrasmittente.
- Driver digitale con microprocessore DSP per l'equalizzazione dei messaggi verbali.
- Sistema DAT automatico per la comunicazione a mani libere.
- 2 canali di ricetrasmmissione.
- 2 tasti per la trasmissione PTT, il cambio del canale e l'attivazione DAT.
- L'attivazione DAT inizia in cicli di 30 – 20 – 30 secondi durante i quali l'unità è in 1) modalità di trasmissione, 2) modalità di ricezione, 3) nuovamente in modalità di trasmissione. In questo modo il subacqueo ha la possibilità di lavorare con entrambe le mani libere mentre continua a comunicare. Il ciclo DAT prosegue finché non viene disattivato: ciò può essere di grande aiuto nei peggiori scenari di emergenza quando il subacqueo è in uno stato di stress estremo e vuole inviare un messaggio continuo della sua presenza (il segnale è trasmesso alle unità riceventi anche se non vengono pronunciate parole).
- Il sistema DAT è un'esclusiva di Ocean Reef.



**COMUNICAZIONE
MULTICANALE
CHIARA E
POTENTE**



GC2008 (codice OR006509)

- Questo è uno strumento eccellente che crea opzioni multiple per le alternative di comunicazione professionale.
- Connettori impermeabili.
- Collega l'unità MHA-2 (cuffia) all'unità di superficie ALPHA PRO X DIVERS sott'acqua, modificando la configurazione G-power SL in comunicazione via cavo.
- Questa unità collega l'MHA-2 all'unità UWCP (under water cell phone, telefono cellulare subacqueo). Maggiori informazioni a pagina 38.



oppure



**A
SOLUTION**

**B
SOLUTION**

GSM G-POWER (codice OR033124)

- Portata ultra potenziata di 500 m (1500 Ft.).
- Unità ricetrasmittente con tasto PTT (push to talk).
- Trattamento in gomma esterna che riduce l'adesione delle microbolle.
- Autonomia di circa 24 h in modalità standby.
- Frequenza a canale singolo (compatibile con tutte le unità OCEAN REEF e della concorrenza se si usa questa frequenza).
- Consente al subacqueo di regolare il volume dell'altoparlante con il secondo tasto.



GSM G-POWER SL (codice OR025130)

space EXTENDER

- Progettato per l'uso con cappuccio o casco H08 OCEAN REEF.
- Stesse caratteristiche dell'unità G-power.
- Include un paio di cuffie impermeabili (MHA-2) che si collegano all'unità principale mediante connettori impermeabili.
- Include una clip in acciaio inossidabile per fissare l'unità principale all'equilibratore.

MHA2 (codice OR025120)

per utilizzo con GSM G Power SL OCEAN REEF



GC2010 (codice OR006519)



- GC 2010 Funziona allo stesso modo del GC 2008, come un adattatore tra le unità di comunicazione MHA-2 e via cavo.
- La differenza è che il GC 2010 consente l'uso simultaneo di entrambe le modalità di comunicazione wireless e via cavo, senza la necessità di passare dall'una all'altra.
- Usando il PTT, è possibile comunicare sia con le unità riceventi wireless, sia con quelle collegate via cavo in superficie. Se non si preme il PTT, la comunicazione è Full duplex (di tipo telefonico), solo via cavo.
- La ricezione è sempre attivata sia wireless sia via cavo (se collegato).



COMUNICAZIONE VIA CAVO

ALPHA PRO X DIVERS (codice OR033132)

INCLUDE: UNITÀ SUBACQUEA + UNITÀ DI SUPERFICIE + CAVO PROFESSIONALE DA 50 M

- Questa unità di comunicazione è specificamente studiata per soddisfare le esigenze di subacquei professionisti e commerciali che non possono accettare compromessi in merito a un sistema di comunicazione Full duplex, a mani libere ed estremamente chiaro. La comunicazione via cavo rimane ineguagliabile a livello di qualità, pur richiedendo il collegamento fisico del subacqueo alla superficie.

UNITÀ SUBACQUEA

- Questa unità può essere venduta separatamente, ma è progettata per essere usata specificamente con l'UNITÀ DI SUPERFICIE ALPHA PRO X DIVERS.
- L'unità stessa è un'unità di comunicazione via cavo.
- La chiarezza della comunicazione è straordinaria.
- La portata dipende dalla lunghezza del cavo.
- Include un tasto di richiamo.
- Altoparlante e microfono come in dotazione in tutte le unità di comunicazione.

ALPHA PRO X-DIVERS	110/220V	OR033132
ALPHA PRO X-DIVERS - solo unità di superficie	110/220v	OR033133
Cavo professionale ALPHA PRO X-DIVERS	da 50 metri	OR033134
Unità subacquea ALPHA PRO X-DIVERS (con PTT)		OR033135

UNITÀ DI SUPERFICIE

- Unità di superficie via cavo, Full duplex, per comunicazione subacquea.
- 2 uscite per 2 cavi di comunicazione.
- Interruttori di accensione/spegnimento e regolazione del volume.
- Microfono.
- Interruttore per la comunicazione tra la superficie e il subacqueo 1, la superficie e il subacqueo 2, la superficie e i subacquei 1 e 2.
- Uscita cuffia (cuffia opzionale).
- Uscita esterna di alimentazione a 12 V (cavo opzionale).
- Uscita per il caricabatterie.
- Richiamo audio/video.
- Altoparlante incorporato.
- Batteria ricaricabile da 12 V .
- Regolazione del volume dell'unità subacquea (per entrambi i subacquei).
- Autonomia in stand-by: 24 h.



guarda il video



CAVI COMUNICAZIONE VIA CAVO

Cavo professionale	giallo	per metro	8488
Connettore impermeabile in gomma a 6 contatti	OR005270		
Connettore DIN per l'unità di superficie - ALPHA PRO X Divers	OR008616		
Borsa per cavo professionale da 50 m			8686
Borsa per cavo professionale da 75-100 m			8687

Cavo professionale (lunghezza 50 metri - 165 Ft) (può essere venduto separatamente). Include l'esterno in corda gialla da 10 mm di diametro e resistenza a 4000 newton. Disponibile in qualsiasi lunghezza con borsa opzionale.



GALLEGGIANTE PER CAVO (codice OR 015001)

- Utile accessorio per mantenere galleggianti i cavi audio/video.
- 3 pezzi per confezione.
- Due Fascette in velcro mantengono i galleggianti in posizione.



COMUNICAZIONE MULTIFUNZIONE

GSM CUBE³ (codice OR033131)

- L'unità più versatile possibile.
- Capace di comunicare in tre modi diversi: wireless, via cavo, VHF.
- Può essere collegata all'unità di superficie ALPHA PRO X DIVERS per comunicazioni via cavo, Full duplex, a mani libere.
- È un'unità wireless permanente. Sempre in modalità di ricezione per qualsiasi comunicazione sulla Frequenza del canale 1.
- Il tasto PTT attiva la trasmissione wireless sul canale 1.
- Il collegamento impermeabile a sei contatti consente di collegarsi e scollegarsi dal cavo di comunicazione sott'acqua.

GSM CUBE3 può essere collegato a un'unità separata allo scopo di creare un'interfaccia con una radio VHF e consentire la comunicazione radio in superficie. Per maggiori informazioni, leggere pagina 36.



COMPONENTI E ACCESSORI

D-MIC (codice 008598)

- Questo microFono è montato su TUTTE LE UNITÀ DI COMUNICAZIONE OCEAN REEF.
- Una membrana idrofobica permeabile all'aria ma non all'acqua, isola e mantiene asciutti i componenti elettronici.
- Lo spessore minimo della membrana limita ogni eventuale riduzione del segnale vocale.
- Questo microFono può essere usato praticamente a qualsiasi profondità.



DAMPER (codice OR023006)

- Progettato per comunicazioni a breve distanza o in ambienti chiusi (come le piscine), dove un'eccessiva potenza di trasmissione può causare distorsione.
- Realizzato in materiale spugnoso, pieno di micro cellette d'aria, il Damper (attenuatore) riduce la potenza di trasmissione quando inserito sull'antenna dell'unità subacquea, rendendo nuovamente intellegibile la conversazione.
- Il Damper può essere montato su tutte le nostre unità wireless.

NEW NACS (codice OR002565) **space**EXTENDER

Leggero, resistente, integrato e stabile.

NACS – NEPTUNE ADJUSTABLE COMMUNICATION SUPPORT

(codice 033054)

- Il NACS può essere fissato sul lato sinistro del telaio dell'IDM, come mostrato, per mantenere l'unità di comunicazione in sede e sopra l'orecchio.
- Un'altra caratteristica brevettata OCEAN REEF.
- Inclinazione e distanza regolabili per una facile messa a punto dell'unità.
- Non impedisce di indossare e rimuovere facilmente la maschera.
- Progettato per tutte le nostre unità.



spaceEXTENDER

NEW NACS

Leggero,
resistente,
integrato e
stabile.

UNITA' A CONFRONTO

	GSM DC™	GSM G-POWER	GSM G-POWER SL	GSM CUBE
CODICE	33122	OR033124	OR033125	OR0033131
TIPO	Wireless a ultrasuoni	Wireless a ultrasuoni	Wireless a ultrasuoni	Wireless/via cavo
ATTIVAZIONE	Automatica	Automatica	Automatica	Automatica
TRASMISSIONE	PTT	PTT	PTT	PTT
RICEZIONE	Automatic	Automatica	Automatica	Automatica
REGOLAZIONE DEL VOLUME ALTOPARLANTE	No	Sì	Sì - cuffia separata	dalla superficie quando collegato via cavo
TIPO DI SISTEMA	H-SSB	H-SSB	H-SSB	H-SSB+cavo
FREQUENZA	32.768 KHz ch. 2 41.000 KHz	32.768 KHz	32.768 KHz	32.768 KHz
PORTATA DI FUNZIONAMENTO (*)	200m/600 Ft	500m/1500 Ft	500m/1500 Ft	200m/600 Ft+ cavo da 250m
PROFONDITÀ DICHIARATA (**)	40m/120 Ft	40m/120 Ft	40m/120 Ft	40m/120 Ft
ALIMENTAZIONE	Batteria alcalina da 9V	Batteria alcalina da 9V	Batteria alcalina da 9V	Batteria alcalina da 9v se wireless, nessuna alimentazione necessaria se via cavo
AUTONOMIA (TOTALE)	9h	25h	25h	30h o dipendente dalla superficie se via cavo
AUTONOMIA CON BATTERIA SCARICA (DOPO L'AVVIO DELL'ALLARME)	1h	1h	1h	1,5h se wireless
ALLARME BATTERIA SCARICA	1 bip/30 sec sotto 7.5V	1 bip/30 sec sotto 6.8V	1 bip/30 sec sotto 6.8V	w1 bip/30 sec under 6.8V
DAT™	Sì	No	No	No
CICLO TRASMISSIONE/RICEZIONE	Sì, modalità DAT™ - 30 s trasmissione - 20 s ricezione	No	No	No
SILENZIATORE	Automatico	Automatico	Automatico	Automatico
ESO (CON BATTERIE)	370g	370g	2.3kg	450g

UNITA' A CONFRONTO

ALPHA PRO X DIVERS (UNITÀ SUBACQUEA)	GSM G.DIVERS	M101A G.DIVERS
OR033135	OR033109	33107
via cavo	Wireless a ultrasuoni	Wireless a ultrasuoni
Automatica	Automatica	Automatica
Full duplex	PTT	No
Automatica	Automatica	Automatica
Si dalla superficie	No	No
cavo	H-SSB	H-SSB
----	32.768 KHz	32.768 KHz
cavo da max 250m	200m/600 Ft	No
40m/120 Ft	40m/120 Ft	40m/120 Ft
nessuna alimentazione necessaria	Batteria da 9v	Batteria da 9v
dipendente dall'unità di superficie	30h	30h
dipendente dall'unità di superficie	1,5h	1,5h
No	1 bip/30 sec sotto 6.8V	1 bip/30 sec sotto 6.8V
No	No	No
No	No	No
No	Automatico	Automatico
400g	370g	280g

(*) La distanza di Funzionamento è influenzata da ostacoli, bolle d'aria, termoclino, temperatura e salinità.

(**) Non include altri limiti di profondità potenzialmente applicabili.

100%
COMPATIBILE

Le unità di comunicazione, come GSM G-divers o M101A, che fanno parte della nostra linea ricreativa sono al 100% COMPATIBILI con le unità di questo catalogo.



COMUNICAZIONE WIRELESS



M105 DIGITAL (codice OR033126)

- Unità per la comunicazione dalla superficie al subacqueo.
- Unità ricetrasmittente.
- Consente la comunicazione con qualsiasi numero di subacquei che indossano l'unità di comunicazione wireless.
- Comunicazione diretta con il walkie-talkie PTT.
- Usa una batteria al piombo DC da 6 V. Consente fino a 48 ore di funzionamento.
- Può essere alimentata da una sorgente DC a 12 V.
- Attivata solo quando l'antenna è collegata all'unità per evitare lo scaricarsi involontario delle batterie.
- Lunghezza del cavo del trasduttore 10 m (circa 33 Ft.). Disponibile in lunghezze diverse su richiesta. Cavi lunghi possono richiedere il montaggio di un amplificatore.

M105 DIGITAL DC

(codice OR033128)

- L'operatore in superficie può facilmente passare da un canale all'altro premendo un tasto, che distingue due linee di comunicazione diverse se necessario.
- Stesse caratteristiche dell'M105 digital.
- Dispone dell'aggiunta di un secondo canale di ricetrasmittente.

Fornito con quanto segue.

- Collegamento per la cuffia.
- Controllo del volume.
- Altoparlante.
- Valvola di compensazione della pressione per la custodia resistente all'acqua.
- Caricabatterie.
- Tester della batteria a LED Facile da leggere che indica lo stato di carica della batteria.
- Cavo del trasduttore.
- Borsa.
- Microfono.

Accessori disponibili

- Cavo uscita audio (codice 8590).
- Cuffia (codice 8589).
- Sintonizzatore antenna M105 >50 metri (codice OR008609).
- Splitter per collegare 2 antenne con l'M105 o l'M105DC (codice OR023001).
- Cavo di alimentazione esterno, codice 8594.





AUDIO / VIDEO

GAMMA 105

(codice OR033107 NTSC;
codice OR033108 PAL)

- Questa è un'unità audio/video di superficie. Integra audio wireless e video via cavo.
- Unità di comunicazione in superficie a ultrasuoni: cavo del trasduttore da 10 m (33 Ft), microFono, cavo di alimentazione esterno, uscita audio, uscita cuffia, controllo volume e altoparlante.
- Monitor LCD a colori 16:9 da 7 pollici, altoparlante, uscite audio e video, controllo colore e luminosità.
- Uscita video per registratore video esterno o monitor.
- Batteria da 12 V.
- Connettore per il caricabatterie.
- Caricabatterie da 12 V.
- Micro videocamera CCD con custodia subacquea e staffa di montaggio. Vendita anche separatamente.
- Cavo da 50 m/165 Ft per la videocamera. Maggiore lunghezza disponibile su richiesta.

GAMMA ALPHA (codice OR033104 NTSC; OR033105 PAL)

- Gamma Alpha è simile a Gamma 105, ma mentre quest'ultima integra un'unità wireless M105 e il video, la prima integra il sistema di comunicazione via cavo Alpha Pro X divers e il video.
- Gamma Alpha può ricevere segnali audio e video da due subacquei.
- Monitor LCD a colori 16:9 da 7 pollici, controllo colore e luminosità.
- Interruttori di accensione/spegnimento e regolazione del volume.
- Altoparlante.
- MicroFono.
- Interruttore per la comunicazione tra la superficie e il subacqueo 1, la superficie e il subacqueo 2, la superficie e i subacquei 1 e 2.
- Uscita cuffia (cuffia opzionale).
- Richiamo audio/video dai subacquei.
- Batteria ricaricabile da 12 V + caricabatterie.
- 2 uscite per il collegamento audio ai subacquei.
- 2 uscite per il collegamento video a due subacquei.
- 3 uscite video esterne.
- Regolazione del volume dell'unità subacquea (per entrambi i subacquei).
- Interruttore per il video: 2 posizioni per visualizzare il video del subacqueo 1 o 2.
- Caricabatterie esterno, 12 V (cavo opzionale).
- Autonomia in stand-by: 24 h.
- 1 cavo professionale di superficie/subacqueo (lunghezza 50 metri - 165 Ft) (può essere venduto separatamente) (codice OR033109).
- 1 unità subacquea (alpha pro x divers) (può essere venduta separatamente) (codice OR033135).
- 1 cavo video (lunghezza 50 metri - 165 Ft) (può essere venduto separatamente) (codice OR008575).
- 1 micro videocamera CCD (può essere venduta separatamente) (codice OR008573 NTSC; codice OR008574 PAL)



UNITA' A CONFRONTO

	M-105 DIGITALE CON TESTER PER LA BATTERIA	M-105 DIGITAL DC CON TESTER PER LA BATTERIA	ALPHA PRO X DIVERS (SUPERFICIE)
CODICE	OR033126	OR033128	OR033133
TIPO	Wireless a ultrasuoni	Wireless a ultrasuoni	Via cavo
ATTIVAZIONE	Al collegamento/ interruttore dell'antenna	Al collegamento/ interruttore dell'antenna	interruttore
TRASMISSIONE	PTT	PTT	Full duplex con PTT
RICEZIONE	Automatica	Automatica	Automatica
REGOLAZIONE DEL VOLUME ALTOPARLANTE	Sì	Sì	Sì
TIPO DI SISTEMA	H-SSB	H-SSB	cavo
FREQUENZA	32.768 KHz ---	32.768 KHz ch. 2 41.000 KHz ---	---
PORTATA DI FUNZIONAMENTO (*)	200m/600 Ft	200m/600 Ft	cavo fino 250m
PROFONDITÀ DICHIARATA (**)	Batteria ricaricabile al piombo da 6V	Batteria ricaricabile al piombo da 6V	Batteria ricaricabile da 12V
ALIMENTAZIONE	48h	48h	24h
AUTONOMIA (TOTALE)	1.5h	1.5h	na
AUTONOMIA CON BATTERIA SCARICA (DOPO L'AVVIO DELL'ALLARME)	1 bip/30 sec sotto 4.8V	1 bip/30 sec sotto 4.8V	na
ALLARME BATTERIA SCARICA	No	No	na
DAT™	No	No	na
CICLO TRASMISSIONE/RICEZIONE	Automatico	Automatico	na
SILENZIATORE	2.3kg	2.3kg	2.3kg

UNITA' A CONFRONTO

GAMMA ALPHA	GAMMA 105	M100 G.DIVERS
NTSC OR033104	NTSC OR033107	33165
PAL OR033105	PAL OR033108	
Via cavo+video	Wireless+video	wireless
interruttori indipendenti	interruttori indipendenti	al momento del collegamento della cuffia.
Pull duplex W/PTT	PTT	PTT
Automatica	Automatica	Automatica
Sì	Sì	Sì
cavo	H-SSB	H-SSB
---	32.768 KHz	32.768 KHz
---	su richiesta	---
cavo fino 250m	200m/600 Ft	200m/600 Ft
Batteria ricaricabile da 12V	Batteria ricaricabile da 12V	Batteria da 9v (non inclusa)
12h	12h	30h
na	45min	1h
na	na	1 bip/30 sec sotto 6.8V
na	na	na
na	na	na
na	Automatico	Automatico
5,8kg	5,6kg	760g

(*) La distanza di Funzionamento è influenzata da ostacoli, bolle d'aria, termoclino, temperatura e salinità.

100%
COMPATIBILE

M100 G-divers fa parte della nostra linea ricreativa.

PRODOTTI SPECIALI, ACCESSORI E PERSONALIZZAZIONI

B2D - BOAT 2 DIVER KEY WEST SISTEMA DI RICHIAMO SUBACQUEO

(codice OR023015)

CHE COSA È IL B2D KEY WEST?

Questa scatola di colore acceso e ottimamente pensata può contenere tutto ciò che serve per tenere sotto controllo il vostro team di subacquei, con un occhio di riguardo al budget. Infatti è molto più abbordabile di quanto non siano i comuni sistemi di richiamo subacqueo creati ad uso primariamente militare - il B2D è leggero, trasportabile, resistente, semplice e customizzabile. Le unità riceventi (M101A) possono essere utilizzate con attrezzatura convenzionale, indossandole sugli strap delle maschere, o tenute tra 2 o più subacquei per comunicazioni di gruppo. Queste unità possono ricevere comunicazioni dall'unità di superficie in barca (M100) fino a 200m di distanza. L'unità di superficie è semplice da utilizzare - si trasmette tenendo premuto il pulsante, esattamente come una radio VHF. L'unità si accende quando le cuffie vengono collegate all'unità. Una volta immersa l'antenna in acqua, si può cominciare a comunicare. Le unità subacquee non richiedono alcun training per essere utilizzate e si accendono automaticamente una volta in acqua.



SICUREZZA E COMFORT A BORDO E IN ACQUA.

- AVVERTITE I VOSTRI SUBACQUEI PER POTENZIALI PERICOLI O MUTAMENTI NELLE CONDIZIONI METEO.
- RICHIAMATE I SUBACQUEI A BORDO.
- COMPLETA COMPATIBILITA' CON TUTTA LA LINEA PRODOTTI OCEAN REEF.
- DOTATE LA VOSTRA IMBARCAZIONE DI UN SISTEMA TANTO PROFESSIONALE, QUANTO ABBORDABILE, DI RICHIAMO SUBACQUEO.

B2D - KEY WEST

Contiene



1 M100

- Trasduttore (10m)
- Cuffie
- Opera su un canale e con batteria da 9v



1 M101A

- Attivazione automatica in acqua
- Utilizza batterie da 9v
- Durata batterie circa 30hr di utilizzo.
- Allarme livello batterie.



1 VALIGIA ULTRA RESISTENTE E IMPERMEABILE

- Gialla, per essere più visibile una volta a bordo.
- Imbottitura interna per massima sicurezza di trasporto apparecchiature.
- Leggera e pronta ad alloggiare altre 2 unità M101A (vendute a parte).

COMUNICAZIONE = SICUREZZA, SEMPLICE



2 Maschere Integrate Space Extender



1 M105 DC SurFace 2
unità di superficie a 2 canali



1 Borsa da viaggio sportiva



2 M101A Unità
riceventi subacquee



1 M100 Unità
ricetrasmittente di
superficie portatile



2 GSM DC unità
ricetrasmittente
subacquea a doppio canale



2 Sistema Frusta a rilascio

LA project

advantages of uw communication on liveboards

(codice OR23016)

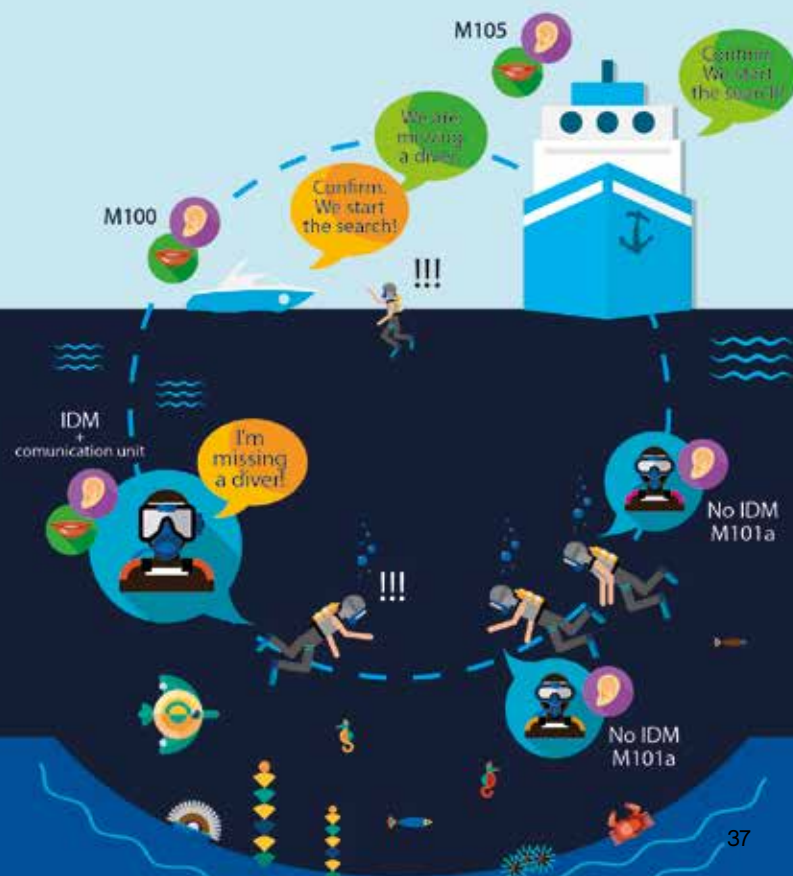
SICUREZZA SOPRA TUTTO.



UNDERWATER COMMUNICATION 



guarda il video



PRODOTTI SPECIALI, ACCESSORI E PERSONALIZZAZIONI

UNDER WATER CELL PHONE, UWCP (TELEFONO CELLULARE SUBACQUEO) (codice OR033122)

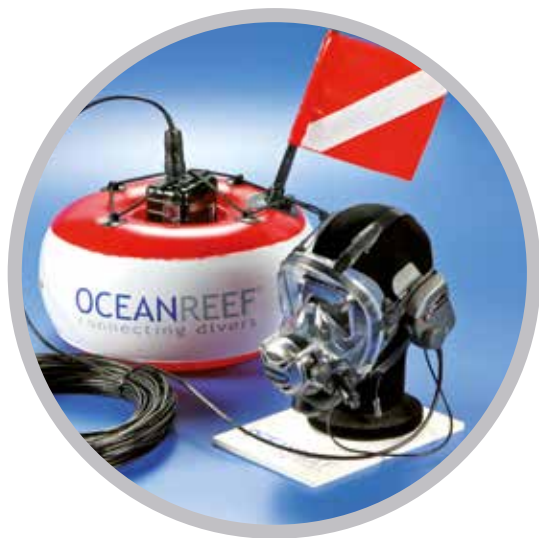
L'UWCP è un'unità che collega il subacqueo a un telefono cellulare in superficie.

L'uso non è limitato a chiamate cellulari subacquee, ma a tutto ciò che può essere fatto quando si dispone della possibilità di usare tale potenziale di comunicazione (comunicazione a distanza, potenziale d'utilità del telefono cellulare).

- Può essere installata su qualsiasi maschera IDM.
- Cavo da 40 m.
- Attacco del cavo impermeabile a rilascio rapido che consente al subacqueo di separarsi dal cavo in qualsiasi momento.
- Attacco rapido all'unità di superficie.
- Unità di superficie resistente all'acqua e agli urti.
- Boa personalizzabile.
- Serbatoio d'acqua nella boa per maggiore stabilità.
- Bandierine di segnalazione del subacqueo.
- Interfaccia Bluetooth per collegare il proprio telefono cellulare.
- È necessario un telefono con comandi vocali.
- Contattarci per avere maggiori informazioni.



guarda il video



GSM VHF (basic configuration codice OR033123)

- Il dispositivo VHF si collega all'unità GSM CUBE.
- Dedicato specificamente alle squadre di salvataggio.
- Progettato in collaborazione con la Croce Rossa Italiana.
- Borsa per il trasporto della radio, impermeabilizzata. Può contenere una varietà di modelli di radio. I connettori devono essere personalizzati in fabbrica per il modello di radio prescelto. La radio può essere fissata all'equilibratore.
- I tasti PTT consentono la selezione del canale e la possibilità di attivare la comunicazione senza dover rimuovere l'IDM.
- La comunicazione VHF può avvenire solo in superficie con una portata determinata dal dispositivo radio prescelto.
- Comunicazione wireless subacquea.
- VHF e unità di comunicazione subacquea. Dispongono di fonti di alimentazione separate.
- Contattarci per avere maggiori dettagli.



MASCHERA NEPTUNE II (codice 33357 nero small/medium; codice 33001 medium/large; codice 33012 giallo medium / large)

- Da usare con erogatori convenzionali.
- 3 uscite DIN, due delle quali sono dedicate all'inserimento di adattatori per erogatori convenzionali (una volta rimosso il boccaglio). L'uscita restante è pronta per l'inserimento dell'unità di comunicazione.
- Valvola di scarico direzionale.
- Facile sistema di rimozione..



NEPTUNE SPACE 50/60 PSI (codice 33366 small/medium; codice 33367 medium/large)

Queste maschere hanno una pressione intermedia dell'erogatore impostata a 50/60 PSI che ne consente l'uso con una Fonte di alimentazione dell'aria alternativa in superficie (tipo narghilè). Le prestazioni dell'erogatore della Neptune Space 50/60 dipendono dalla stabilità della pressione intermedia fornita dall'alimentazione del tubo dell'aria in superficie. La Neptune Space 50/60 PSI include anche una garanzia limitata a vita.

ACM UNITÀ BASE (DIN) (codice OR036000)

ACM UNITÀ BASE (INT) (codice OR036001)

- Scatola di controllo leggera, portatile per l'alimentazione dell'aria dalla superficie + operazioni di comunicazione (se necessarie).
- Se è necessaria la comunicazione, si installa un'unità ALPHA PRO X DIVERS nell'ACM (unità subacquea non inclusa) che consente Full duplex con massimo 2 subacquei. In questo caso i relativi cavi scenderanno insieme a quelli dell'alimentazione dell'aria dalla superficie.
- ProFondimetri/Sistemi pneumatici: proFondimetri a doppia lettura che monitorano continuamente le proFondità del subacqueo da 0 a 70 m (0 - 230 Ft.). ProFondità massima d'uso consigliata: 40 m, 130 Ft. (di acqua salata).
- Monitoraggio della proFondità/Manopola pneumatica usata per misurare il Flusso d'aria ai Fini della misurazione della proFondità.
- I raccordi di uscita dell'aria in acciaio inossidabile collegano la Frusta dell'alimentazione dell'aria per il subacqueo all'ACM, Fornendo una connessione robusta, affidabile e resistente alla corrosione. Valvole di chiusura consentono l'isolamento dell'alimentazione dell'aria per un subacqueo da quella per l'altro.
- La manopola di regolazione dell'erogatore controlla la pressione dell'aria fornita all'ombelicale del subacqueo. È possibile ottenere impostazioni variabili di pressione.
- La maniglia della valvola del selettore serve per scegliere una delle bombole di alimentazione dell'aria. Le singole bombole possono essere cambiate senza interrompere l'immersione.
- I manometri del sistema di alimentazione monitorano direttamente la pressione in ciascuna delle bombole collegate.



PRODOTTI SPECIALI, ACCESSORI E PERSONALIZZAZIONI

M105 MIXER (codice OR006512)

Questo accessorio consente il collegamento tra l'M105 Digital/M105 Digital DC e un amplificatore o registratore esterno. Il Mixer si alimenta direttamente dall'M105 e non necessita di una batteria separata. I cavi di uscita audio (connettori in alluminio anodizzato Anticonodal®/RCA) non sono inclusi.



COLLEGAMENTI LIVE SUPERFICIE/SUBACQUEO, CONFERENCE CALL PERSONALIZZATE

Sistemi personalizzati per comunicazione subacquea in streaming, chiamate in conferenza, audio e video, comunicazione a una via o a 2 vie (cioè, chiamate Skype!). Eccellenti per formazione, TV, spettacoli, presentazioni, esplorazione, ecc.



INSTALLAZIONI PER ACQUARI E SPETTACOLI

Sistemi personalizzati per comunicazione wireless/via cavo tra personale in immersione/superficie/altro. Collegamento al sistema di amplificazione della struttura per interazione con il pubblico (ad esempio, Scripps Aquarium).



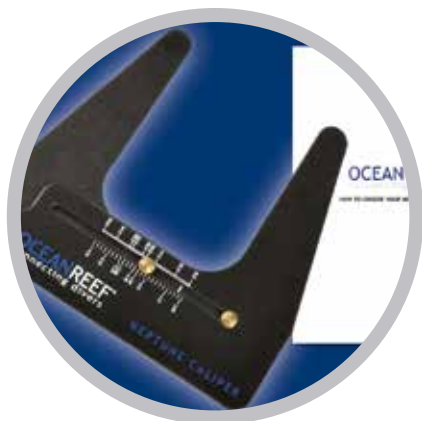
ADATTATORE PER EROGATORE CONVENZIONALE

(codice 33020 small; codice 33021 medium)

- Adattatore speciale che consente il collegamento di diversi tipi di erogatori. L'adattatore è disponibile in due misure: medium (standard) e small. Si inserisce al posto della valvola di ventilazione in superficie.



ATTREZZI, MANUTENZIONE E RIPARAZIONE



KIT DI MISURAZIONE

(codice 33075)

- Per determinare la taglia della maschera.
- Strumento di misurazione (calibro).
- Tabella taglie per maschere grandi e facciali.
- Istruzioni di misurazione



ATTREZZO PER LA REGOLAZIONE DEL COLTELLO

(codice 9754)

- Un attrezzo essenziale per ogni centro di servizio Ocean Reef: usato per regolare il secondo stadio conformemente alle specifiche di fabbrica.



ADATTATORE PER EROGATORE IDM

(codice 9794)

- Questo attrezzo è adatto a un banco di prova convenzionale ma può essere usato anche con uno portatile. Utile per tecnici che configurano e controllano erogatori per maschere Space prima dell'assemblaggio.



BANCO DI PROVA PORTATILE

(codice 9805)

- Banco di prova portatile per IDM OCEAN REEF ed erogatori convenzionali.



ATTREZZI IDM

(codice 9799)

- Contiene gli attrezzi necessari per la manutenzione delle maschere IDM (in combinazione con l'attrezzo di regolazione dell'ugello).

DIVENTA UN ITC !

(International Training Center)



VISITA UN ITC !

(International Training Center)



guarda il video

• Bonaire

DIVE FRIENDS BONAIRE
KAYA PLAYA LECHI 24, BONAIRE
pascal@dive-friends-bonaire.com
Phone: 599 782 0622

• USA - Florida

RAINBOW REEF DIVE CENTER
100800 OVERSEAS HWY SUITE 2, KEY LARGO, FL 33037
divers@rainbowreef.us
Phone: 305-451-7171

• UK

HYDROACTIVE
5 HOWARD PARK CORNER, LETCHWORTH HERTS, SG6 1PQ UK
sales@hydroactive.co.uk
Phone: 01462621621

• Dahab

BLUE IMMERSION
PO BOX 4, EL FANAR STREET, MASBAT, 46617 DAHAB,
SOUTH SINAI, EGYPT
info@teambblueimmersion.com
Phone: 20 10 16650869

• Maldives

WTI MALDIVES
MAAHAA 20030 HENVEIRUAMEER
AHMED MAGU, MALE, MALDIVES
info@tgimaldives.com
Phone: +960 3302900

• Italia

IL GRANDE BLU
LUNGOMARE ROSSETTI 1,
16035 SANTA MARGHERITA LIGURE, GENOVA ITALY
luca@ilgrandeblu.eu
Phone: 39 0185 295748

• Mexico

PUNTO SUB
CARRETERA CHETUMAL PUERTO JUAREZ KM 299 500,
BODEGAN 4, PLAYA DEL CARMEN, MEXICO 77710
info@puntosub.com.mx

• Singapore

ASIA DIVE ACADEMY PTE LTD
37 HONG KONG STREET, SINGAPORE 059676
training@asiadiveacademy.com
Phone: 65 65335944
www.asiadiveacademy.com

• Taiwan

WILLY DIVING CENTER
NO 109, ALLEY 89, SEC 1, KUANGFU RD,
HSIN-CHU CITY, TAIWAN
Willy.dive@msa.hinet.net
Phone: 886 3 5794999



PHOTO: BILL FISHER - 323 PRODUCTIONS

HEI!!

ora puoi
parlare
sott'acqua...

**ANCHE TU,
INCREDIBILE!**



**THE
NEW!!**




space EXTENDER
by **OCEANREEF®**

OCEANREEF®
underwater, naturally.



Ocean Reef Group

OCEANREEF
underwater, naturally.
SAFETY

 protection equipment
 engineering
 electronics

MESTEL SAFETY Srl
Via Arvigo, 2
16010 Sant'Olcese
Genova (Italia)
Tel. +39 010 7082011
Fax +39 010 7082099

OCEAN REEF Inc
1699 La Costa Meadows Dr. Suite 101
San Marcos, CA 92078
Phone +1 760 744 9430
Fax +1 760 744 9525
Toll free 1 800 922 1764



oceanreefgroup.com

